

# Wake™ Pro 230

Estabilidad, potencia y música para deportes acuáticos de calidad profesional.



 Sand / Dazzling Blue

## Rotax® 1630 ACE™ - 230

## Casco ST3™

## Sistema de audio premium de BRP

### CAPACIDAD

Capacidad para ocupantes	
Capacidad de peso	272 kg
Capacidad de combustible	70 litros
Guantera	2,9 litros
Compartimento delantero	96 litros
Capacidad de almacenamiento - Total	98,9 litros

### DIMENSIONES

Longitud (protector frontal a posterior)	345 cm
Anchura	125,5 cm (sin soporte)
Altura	114 cm

### CASCO

Tipo	Casco ST3™
Material	Fibra de vidrio

### OTRAS PRESTACIONES

- Asiento Ergolock™ de dos piezas
- Correa de asiento
- iBR® - Sistema inteligente de freno y marcha atrás
- iDF - Sistema inteligente de desalojo de residuos
- Sistema VTS™ (trim variable)
- Escalón de embarque
- Llave D.E.S.S.™ RF
- Almacenamiento frontal con acceso directo
- Compartimento estanco para teléfono
- Sistema de sujeción LinQ™
- Sistema de audio premium de BRP
- Retrovisores de gran angular
- Puños con apoyo de palma
- Alfombrillas en hueco para los pies
- Amplia plataforma de baño
- Puerto USB
- Sistema de dirección inclinable
- Argolla para esquí

### MOTOR ROTAX

### 1630 ACE™ - 230

Cilindrada	1.630 cc
Potencia (CV)	230 CV
Sistema de admisión	Sobrealimentado con termocambiador intermedio externo
Refrigeración	Sistema de refrigeración de circuito cerrado (CLCS)
Sistema de marcha atrás	iBR® electrónico*
Sistema de arranque	Eléctrico
Tipo de combustible	95 octanos
Sistema de aceleración	iTC™ (control de aceleración inteligente)
Sistema de escape	Sistema D-Sea-Bel™

### INDICADOR

Tipo de indicador	Pantalla táctil de 10,25 pulg. (26 cm) con BRP Connect	
Funciones principales	<ul style="list-style-type: none"> <li>• BRP Connect</li> <li>• Música</li> <li>• Navegación</li> <li>• Conectividad Bluetooth+</li> <li>• Velocímetro</li> <li>• r.p.m.</li> <li>• Reloj</li> </ul>	<ul style="list-style-type: none"> <li>• VTS™</li> <li>• Consumo de combustible</li> <li>• Autonomía de combustible</li> <li>• Temperatura del agua</li> <li>• Horas de uso del vehículo</li> </ul>
	Sistema iTC™ - modo	<ul style="list-style-type: none"> <li>• Modo Sport</li> <li>• Modo ECO®</li> <li>• Modo de baja velocidad</li> </ul>

### PESO

Peso en seco (aceite, refrigerante, sin combustible)	379 kg
Relación peso-potencia (CV / kg)	0.28

### GARANTÍA

La garantía limitada de BRP ofrece cobertura de dos años para la embarcación.

# SEA-DOO®

## NOVEDADES

- Pantalla táctil de 10,25 pulg. (26 cm) con BRP Connect

## PRESTACIONES CLAVE

- Rotax® 1630 ACE™ - 230
- Casco ST3™
- Sistema de audio premium de BRP
- iDF - Sistema inteligente de desalojo de residuos
- iBR\* - Sistema inteligente de freno y marcha atrás\*
- Compartimento estanco para teléfono
- Almacenamiento frontal con acceso directo
- Escalón de embarque
- Mástil de esquí acuático retráctil LinQ
- Modo de esquí basado en velocidad
- Portatablas extraíble
- Gráficos Wake™



● Sand and Dazzling Blue



### Pantalla táctil de 10,25 pulg. (26 cm) con BRP Connect

Lleva tu experiencia en el agua a un nivel superior con esta elegante pantalla táctil de calidad premium desarrollada especialmente para aficionados a Sea-Doo. Disfruta de prestaciones de intuitividad y conectividad optimizadas que incluyen estadísticas de conducción, brújula, control de medios, navegación marina mediante la aplicación BRP GO! y mucho más.



### Sistema de audio premium de BRP

Sistema de audio Bluetooth\* instalado de fábrica verdaderamente impermeable para disfrutar de una dosis extra de diversión y entretenimiento en el agua.



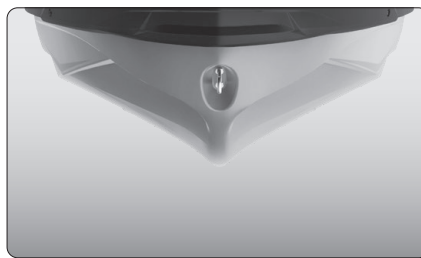
### Componentes esenciales para deportes acuáticos

Todo lo que necesitas para practicar deportes acuáticos. Mástil de esquí acuático de instalación rápida que se retrae para no estorbar cuando no se necesita. Incluye asideros para el observador y espacio de almacenamiento para la cuerda. El portatablas de wakeboard facilita el almacenamiento y el transporte de la tabla de wakeboard.<sup>1</sup>



### MOTOR ROTAX® 1630 ACE™ - 230

Este potente motor viene de serie con sobrealimentador y termocambiador intermedio externo. Se ha optimizado para utilizar combustible normal, lo que se traduce en importantes ahorros.



### Casco ST3™

Casco innovador que establece estándares de capacidad de manejo, estabilidad y rendimiento en alta mar en condiciones de aguas revueltas.



### Almacenamiento frontal con acceso directo

Todo tu equipo al alcance de la mano con 96 litros de almacenamiento frontal, fácilmente accesible desde el asiento. Simplemente sube el manillar para obtener acceso a lo necesario para cualquier aventura.

\*Sistema electrónico de freno, punto muerto y marcha atrás

<sup>1</sup>Tabla de wakeboard y cuerda no incluidas. Wake™ Pro 230 ilustrada.

<sup>†</sup>Bluetooth<sup>®</sup> es una marca comercial registrada de Bluetooth SIG Inc., y todo uso de estas marcas por parte de BRP se realiza bajo licencia.